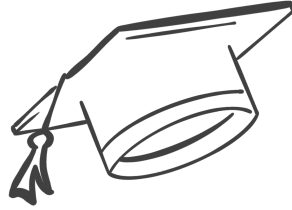


## School en onderwijs



### Categories

- Gewoon onderwijs
  - Territoriale clusters
  - Integratiestructuren
  - Klassen of vestigingen met inclusief onderwijs
  - Redelijke aanpassingen in het leerplichtonderwijs
- Buitengewoon onderwijs
  - Types, maturiteitsgraden, vormen
  - Inschrijving in het buitengewoon onderwijs
  - Buitengewoon onderwijs thuis
  - De overgang naar volwassenheid
  - Gewoon of buitengewoon onderwijs?
- Ondersteuning van inclusie op school
  - De gespecialiseerde diensten
    - De begeleidingsdiensten voor inclusie op school
    - Dagcentra voor schoolkinderen
  - Individuele materiële hulpmiddelen op school
  - Verplaatsingen naar school
- Hoger onderwijs
  - De opvang- en begeleidingsdiensten
  - Redelijke aanpassingen in het hoger onderwijs
  - Pedagogische begeleiding in het hoger onderwijs
  - Materiële hulpmiddelen en lestranscripties
  - Tegemoetkomingen in de verplaatsingskosten
- Beroepsopleidingen
  - Een opleiding kiezen

- Waar kan ik informatie vinden?
- Opleidingen voor iedereen
- Specifieke opleidingen voor personen met een handicap
- Begeleiding tijdens een beroepsopleiding
  - Ondersteuningsstructuur voor beroepsopleidingen
  - De begeleidingsdiensten voor beroepsopleidingen
  - De lokale werkwinkels
  - De dienst Sociale Consultatie van Actiris
- Ondersteuning van inclusie in beroepsopleidingen
  - Pedagogische begeleiding in beroepsopleidingen
  - De omscholingsovereenkomst
  - Materiële hulpmiddelen en lestranscripties
  - De verplaatsingskosten
  - Redelijke aanpassing in beroepsopleidingen